

## E-Mail-Konten einrichten in MS Outlook 2007 (IMAP)

In dieser Anleitung zeigen wir Ihnen, wie Sie IMAP-Konten in MS Outlook 2007 einrichten können.

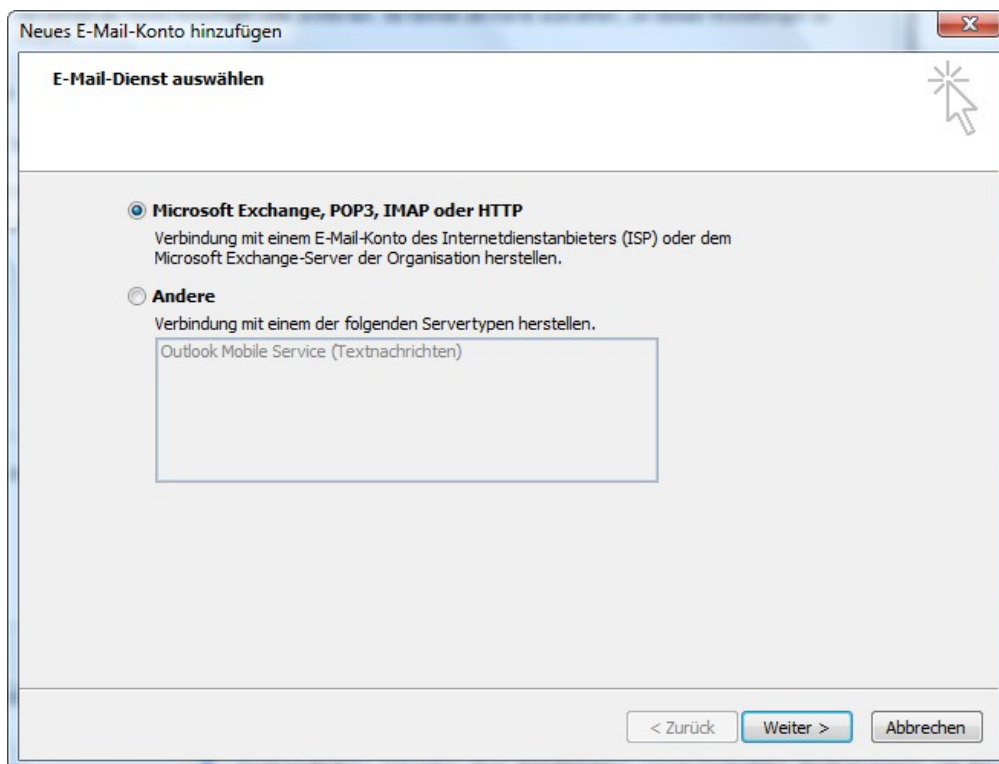
### Was ist ein IMAP-Konto?

IMAP ist ein textbasiertes Protokoll zum Zugriff auf E-Mails, die sich auf einem Mailserver befinden. Ein Mail-Client stellt Anfragen an den Server nur nach aktuell benötigten Informationen. Möchte ein Nutzer z.B. den Inhalt eines Ordners sehen, holt sich der Client eine aktuelle Nachrichtenliste des betreffenden Ordners vom Server. Soll der Inhalt einer Mail angezeigt werden, wird dieser vom Server geladen. Da alle Daten weiterhin auf dem Server verbleiben, zeigen – auch bei der Benutzung von mehreren Clients – alle den gleichen, aktuellen Datenbestand einer Mailbox an. Zudem wird eine lokale Speicherung der Daten unnötig und erweiterte Möglichkeiten wie das Durchsuchen von Mails werden serverseitig durchgeführt.

Mit IMAP ist auch der Zugriff auf verschiedene Ordner innerhalb einer Mailbox möglich. Viele Server können eingehende Mails auch direkt in verschiedene Ordner einsortieren (filtern). Durch das Setzen von Zugriffsrechten für Ordner einer Mailbox können auch mehrere Benutzer gleichzeitig auf dieselben Daten zugreifen. Verfügt man über keine Internetverbindung zu seinem Mailserver ist i. d. R. auch kein Zugriff mehr auf die Mails möglich.

Wenn Sie auf **Extras** --> **Kontoeinstellungen** klicken kommen Sie zu den E-Mail-Konten.

Wenn Sie auf **Neu** klicken, erscheint die Maske **Neues E-Mail-Konto hinzufügen**.



Klicken Sie auf **Weiter**.

Neues E-Mail-Konto hinzufügen

**Konto automatisch einrichten**  
Durch das Klicken auf 'Weiter' wird eine Verbindung zum E-Mail-Server hergestellt, und die Einstellungen für Ihren Internetdienstanbieter oder das Microsoft Exchange-Serverkonto werden konfiguriert.

**Ihr Name:**   
Beispiel: Melanie Speckmann

**E-Mail-Adresse:**   
Beispiel: melanie@contoso.com

**Kennwort:**

**Kennwort erneut eingeben:**   
Geben Sie das Kennwort ein, das Sie vom Internetdienstanbieter erhalten haben.

Servereinstellungen oder zusätzliche Servertypen manuell konfigurieren

< Zurück   **Weiter >**   Abbrechen

Wenn Sie alle Angaben gemacht haben, setzen Sie den Haken bei **Servereinstellungen...** und klicken auf weiter.

Neues E-Mail-Konto hinzufügen

**Konto automatisch einrichten**

**Ihr Name:**   
Beispiel: Melanie Speckmann

**E-Mail-Adresse:**   
Beispiel: melanie@contoso.com

**Kennwort:**

**Kennwort erneut eingeben:**   
Geben Sie das Kennwort ein, das Sie vom Internetdienstanbieter erhalten haben.

Servereinstellungen oder zusätzliche Servertypen manuell konfigurieren

< Zurück   **Weiter >**   Abbrechen

Bei den Internet-E-Mail-Einstellungen müssen Sie die Server-Angaben gemäss @MAIL vornehmen:

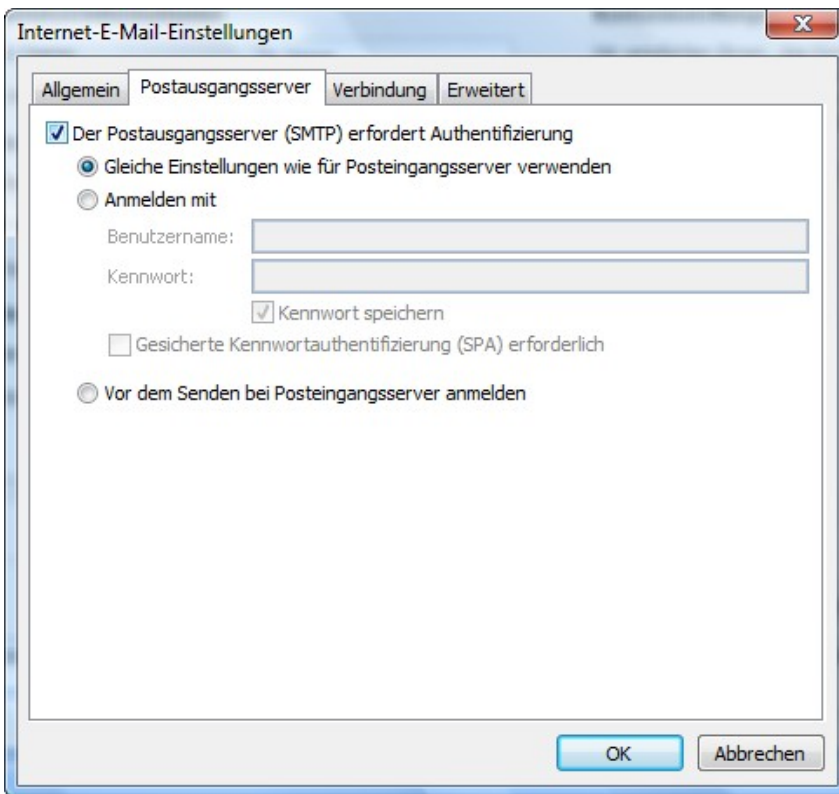
Protocol	Address	Ports
SMTP	atmail03.worldsoft-mail.net	25, 587
SSMTP (SSL)	atmail03.worldsoft-mail.net	465
POP3	atmail03.worldsoft-mail.net	110
POP3S (SSL)	atmail03.worldsoft-mail.net	995
IMAP	atmail03.worldsoft-mail.net	143
IMAPS (SSL)	atmail03.worldsoft-mail.net	993
Webmail	<a href="http://atmail03.worldsoft-mail.net/mail">http://atmail03.worldsoft-mail.net/mail</a>	80
Webmail (SSL)	<a href="https://atmail03.worldsoft-mail.net/mail">https://atmail03.worldsoft-mail.net/mail</a>	443
FTP for backup (read only)	atmail03.worldsoft-mail.net	-

**Hinweis:**

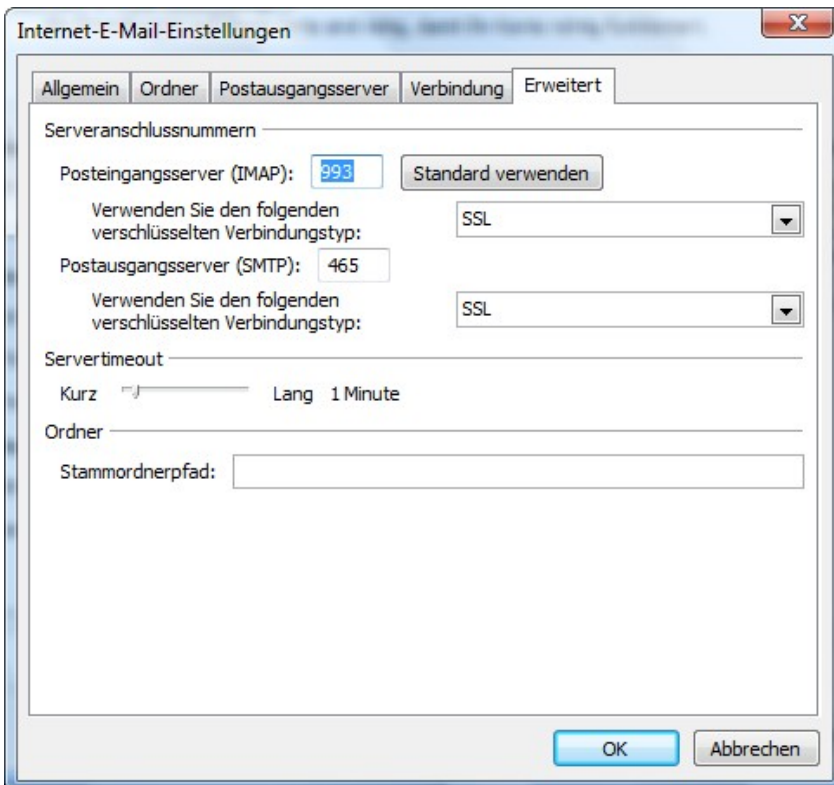
**Als Benutzername fungiert Ihre E-Mail-Adresse (z.B. info@ihredomain.ch). Das Passwort vergeben Sie beim Einrichten der E-Mail-Adresse in der @MAIL-Administration.**

Es kann sein, dass beim Posteingangs- und -ausgangsserver eine andere URL steht (die 03 steht in diesem Falle für den Server. Dies müssen Sie in der @MAIL-Administration kontrollieren (nähere Informationen finden Sie unter [www.worldsoft-atmail.com](http://www.worldsoft-atmail.com), nach dem Login unter **ControlPanel** - bei Ihrer Domain auf **Manage** klicken).

Klicken Sie auf **Weitere Einstellungen**.



Unter der Registerkarte **Postausgangsserver** den Haken bei „**Postausgangsserver (SMTP) erfordert Authentifizierung**“ setzen. Bei der Registerkarte **Erweitert** können Sie die Port-Einstellungen so stehen lassen (Ausnahme wenn Sie SSL möchten).



Klicken Sie auf **OK** und danach auf **Kontoeinstellungen testen...** - wenn im Fenster zwei grüne Haken kommen sind Ihre Einstellungen korrekt. Wenn ein rotes Kreuz angezeigt wird, kontrollieren Sie Ihre Einstellungen nochmals.

**Wir wünschen Ihnen viel Spass mit dem @MAIL**